

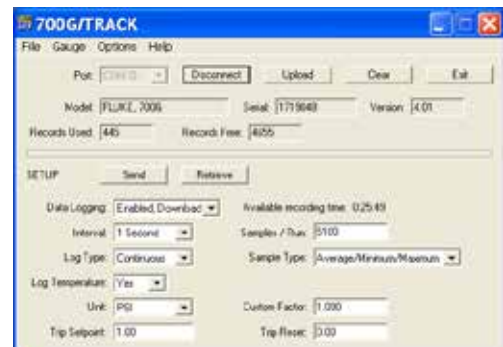
Fluke 700G-serien Presisjonstrykkmålere for testing

Tekniske data



Funksjoner

- Presisjonstrykkmåling fra ± 10 inH₂O/20 mbar til 10 000 psi/690 bar
- Absolutte trykkmålingsområder 15, 30, 100, 300 psia
- Nøyaktighet på 0,05 % av full skala
- Målernøyaktigheter i referanseklasse på 0,04 % av avlesningen
- brukervennlig, solid konstruksjon for pålitelig ytelse
- CSA-klassifisering: klasse 1, avdeling 2, gruppe A-D
- ATEX-godkjenning: II 3 G Ex nA IIB T6
- Brukes sammen med pumpesettene 700PTPK eller 700HTPK for å få en komplett løsning for trykkmålingstester for opptil 600 psi (40 bar) med trykkluftpumpen PTP-1 og opptil 10 000 psi (690 bar) med hydraulikkpumpen HTP-2
- Logging av opptil 8493 trykkmålinger i minnet (krever 700G/TRACK-programvare)
- Tre års garanti



Trykklufttestsett Fluke-700PTPK

- Bruk sammen med en hvilken som helst måler i Fluke-700G-serien, 1000 psi (69 bar) eller lavere, for å få et komplett testsett for trykkmåling
- Generer trykk på opptil 600 psi, 40 bar med testepumpen 700PTP-1
- Koble måleren i 700G-serien direkte til den medfølgende håndpumpen PTP-1
- Sett inn inneholder slanger og adaptere for tilkobling til trykkenheten som skal testes.
- Hard koffert beskytter pumpe og måler og gjør det mulig å la måleren forbli koblet til pumpen.

Hydraulikktestsett Fluke-700HTPK

- Bruk sammen med en hvilken som helst måler i Fluke-700G-serien, 1000 psi-området (69 bar) eller høyere, for å få et komplett testsett for trykkmåling
- Generer trykk på opptil 10 000 psi, 690 bar med den medfølgende testepumpen 700HTP-2
- Koble måleren i 700G-serien direkte til den medfølgende håndpumpen HTP-2
- Sett inn inneholder slangesett 700HTH-1 og adaptere for tilkobling til trykkenheten som skal testes.
- Hard koffert beskytter pumpe og måler og gjør det mulig å la måleren forbli koblet til pumpen.

Loggeprogramvaren 700G/TRACK

- Bruk med målere i 700G-serien for å utføre datalogging i sanntid på en PC.
- Last ned loggekonfigurasjoner til målere i 700G-serien for ekstern logging
- Konfigurer lesedato, varighet og målenheter for loggingen.
- Last opp målinger som er logget eksternt, og vis eller eksporter målinger.
- Sett inn inneholder kommunikasjonskabel for tilkobling til en PC.

Spesifikasjoner

Modell	Område	Oppløsning	Nøyaktighet	Sprengtrykk
Fluke-700G01	-10 til 10 inH ₂ O -20 til 20 mbar	0,001 inH ₂ O 0,001 mbar	Positivt trykk ± 0,1 % av område, vakuum ± 0,1 % av område	3 psi 210 mbar
Fluke-700G02	-1 til 1 psi -70 til 70 bar	0,0001 psi 0,001 mbar		5 psi 350 mbar
Fluke-700G04	-14 til 15 psi -0,97 til 1 bar	0,001 psi 0,0001 bar	Positivt trykk ± 0,05 % FS Vakuum ± 0,1 % FS	60 psi 4 bar
Fluke-700G05	-14 til 30 psi -0,97 til 2 bar	0,001 psi 0,0001 bar		120 psi 8 bar
Fluke-700G06	-12 til 100 psi -0,83 til 6,9 bar	0,01 psi 0,0001 bar		400 psi 26 bar
Fluke-700G27	-12 til 300 psi -0,83 til 20 bar	0,01 psi 0,001 bar		1200 psi 80 bar
Fluke-700G07	-12 til 500 psi -0,83 til 34 bar	0,01 psi 0,001 bar		2000 psi 138 bar
Fluke-700G08	-14 til 1000 psi -0,97 til 69 bar	0,1 psi 0,001 bar		4000 psi 266 bar
Fluke-700G10	-14 til 2000 psi -0,97 til 140 bar	0,1 psi 0,01 bar		8000 psi 550 bar
Fluke-700G29	-14 til 3000 psi -0,97 til 200 bar	0,1 psi 0,01 bar		10 000 psi 690 bar
Fluke-700G30	-14 til 5000 psi -0,97 til 340 bar	0,1 psi 0,01 bar		10 000 psi 690 bar
Fluke-700G31	-14 til 10 000 psi -0,97 til 690 bar	1 psi 0,01 bar		20 000 psi 1035 bar
Fluke-700GA4	0 til 15 psi 0 til 1 bar, absolutt	0,001 psi 0,0001 bar	± 0,05 % av område	60 psi 4 bar
Fluke-700GA5	0 til 30 psi 0 til 2 bar, absolutt	0,001 psi 0,0001 bar		120 psi 8 bar
Fluke-700GA6	0 til 100 psi 0 til 6,9 bar, absolutt	0,01 psi 0,0001 bar		400 psi 27 bar
Fluke-700GA27	0 til 300 psi 0 til 20 bar, absolutt	0,01 psi 0,001 bar		1200 psi 80 bar
Fluke-700RG05	-14 til +30 psi -0,97 til 2 bar	0,001 psi 0,0001 bar	Positivt trykk, ± 0,04 % av avlesning + 0,01 % av området, vakuum ± 0,05 % av område	90 psi 6 bar
Fluke-700RG06	-12 til 100 psi -0,83 til 6,9 bar	0,01 psi 0,0001 bar	Positivt trykk, ± 0,04 % av avlesning + 0,01 % av området, vakuum ± 0,1 % av område	400 psi 27 bar
Fluke-700RG07	-12 til 500 psi -0,83 til 34	0,01 psi 0,001 bar		2000 psi 138 bar
Fluke-700RG08	-14 til 1000 psi -0,97 til 69 bar	0,1 psi 0,001 bar		4000 psi 275 bar
Fluke-700RG29	-14 til 3000 psi -0,97 til 200 bar	0,1 psi 0,01 bar		10000 psi 690 bar
Fluke-700RG30	-14 til 5000 psi -0,97 til 340 bar	0,1 psi 0,01 bar		15000 psi 1035 bar
Fluke-700RG31	-14 til 10000 psi -0,97 til 690 bar	1 psi 0,01 bar		20 000 psi 1380 bar
700R-seriene: Temperaturkompensasjon 0 til 50 °C til beregnet nøyaktighet. For temperaturer fra -10 til 0 °C og 50 til 55 °C må det legges til 0,005 % FS/°C				
Mediekompatibilitet				
<ul style="list-style-type: none"> • 10 inH₂O, 1, 15, 30 psi: en ren, tørr, ikke-etsende gass • 100, 300, 500, 1000 psi: alle væsker eller gasser som er kompatible med rustfritt 316-stål og over 1000 psi: alle ikke brennbare, ikke giftige, ikke eksplosjonsfarlige, ikke oksiderende væsker eller gasser som er kompatible med rustfritt 316-stål. 				

Mekaniske spesifikasjoner	
Mål (H x B x D)	12,7 cm x 11,4 cm x 3,7 cm
Trykktilkobling	1/4" NPT hann
Kasse/vekt	Støpt ZNAL 0,56 kg med hylster
Skjerm	5 1/2 sifre, 16,53 mm høy graf med 20 felter, 0 til 100 %
Effekt	Tre alkaliske batterier av typen AA
Batterilevetid	1500 timer uten baklys (kontinuerlig på), 2000 timer ved lav prøvehastighet

Bestillingsinformasjon

Fluke-700G01	Trykkmåler, ± 10 inH ₂ O WC (0,4 PSIG)
Fluke-700G02	Trykkmåler, ± 30 inH ₂ O WC (1 PSIG)
Fluke-700G04	Trykkmåler, ± 15 PSIG
Fluke-700G05	Trykkmåler, 30 PSIG
Fluke-700G06	Trykkmåler, 100 PSIG
Fluke-700G27	Trykkmåler, 300 PSIG
Fluke-700G07	Trykkmåler, 500 PSIG
Fluke-700G08	Trykkmåler, 1000 PSIG
Fluke-700G10	Trykkmåler, 2000 PSIG
Fluke-700G29	Trykkmåler, 3000 PSIG
Fluke-700G30	Trykkmåler, 5000 PSIG
Fluke-700G31	Trykkmåler, 10 000 PSIG
Fluke-700GA4	Trykkmåler, 15 PSIA
Fluke-700GA5	Trykkmåler, 30 PSIA
Fluke-700GA6	Trykkmåler, 100 PSIA
Fluke-700GA27	Trykkmåler, 300 PSIA
Fluke-700RG05	Trykkmåler, referanse, 30 PSIG
Fluke-700RG06	Trykkmåler, referanse, 100 PSIG
Fluke-700RG07	Trykkmåler, referanse, 500 PSIG
Fluke-700RG08	Trykkmåler, referanse, 1000 PSIG
Fluke-700RG29	Trykkmåler, referanse, 3000 PSIG
Fluke-700RG30	Trykkmåler, referanse, 5000 PSIG
Fluke-700RG31	Trykkmåler, referanse, 10 000 PSIG
700G/TRACK	Dataloggingsprogramvare og kabel
Fluke-700HTPK	Hydraulisk pumpesett for testing, 0 til 10 000 PSI/690 BAR
Fluke-700PTPK	Pneumatisk pumpesett for testing, 0 til 600 PSI/40 BAR

Tilbehør som følger med (målere)

Håndbok på CD-ROM på 14 språk
 Sporbart kalibreringssertifikat
 1/4" NPT til 1/4" ISO-adapter

Fluke. *The Most Trusted Tools in the World.*

Fluke Norge AS
 Postboks 6054 Etterstad
 0601 Oslo
 Tlf: 800 18 227
 Fax: 800 18 228
 E-mail: info.no@fluke.com
 Web: www.fluke.no

©2013 Fluke Corporation. Med enerett. Informasjonen kan endres uten varsel. Vi tar forbehold om trykkfeil.
 06/2013 Pub_ID: 11885-nor

Endring av dette dokumentet er ikke tillatt uten skriftlig samtykke fra Fluke Corporation.